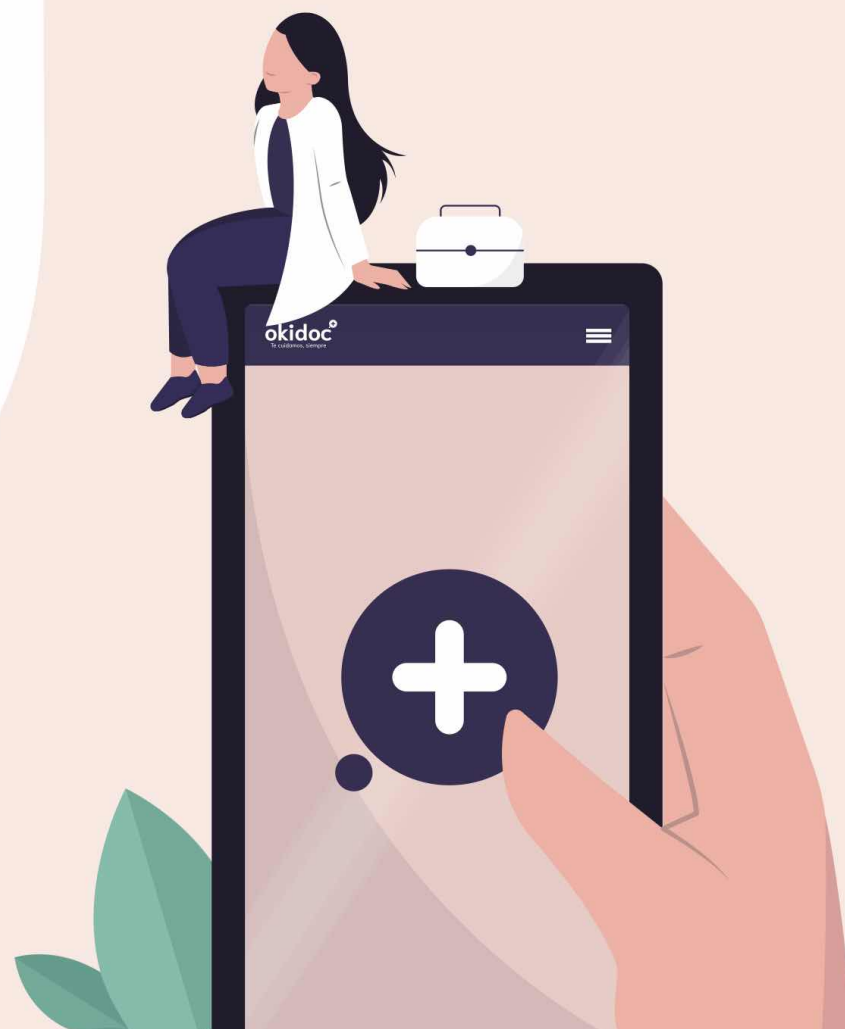




# Especificaciones técnicas

[okidoc.app](https://okidoc.app)





# Video Consultas\*

## Requerimientos técnicos

Tenga en cuenta los siguientes requisitos que deben cumplirse para garantizar una sesión de video consulta perfecta e ininterrumpida con sus okidoc's:

- Buena conexión a Internet con una velocidad mínima de 500 kbps
- Una cámara web y micrófono que funcionen correctamente si está realizando la sesión de video usando su computadora portátil / PC
- Un ambiente privado y tranquilo cuando el paciente / cuidador está presente
- Última versión del navegador, si accede a la consulta de video utilizando su navegador web. Descargue las últimas versiones de Chrome o Firefox.

\*Es importante comprender que la versión web de OkiDoc admite todas las funciones y que la aplicación móvil admite funciones esenciales cuando está en movimiento.



## Video Consultas / Web

Mantén la conexión con tus okidoc's iniciando sesión en su portal desde la web en tu escritorio. Solo asegúrate de estar usando uno de estos navegadores compatibles:

- Chrome | v 56 en adelante
- Firefox | v 52 en adelante
- Safari | v 10.0 en adelante
- Internet Explorer | Edge en Windows 10
- Opera | 40 en adelante



## Video Consultas / Móvil

Mantén la conexión con tus okidoc's iniciando sesión en su portal desde la App en tu teléfono. Solo asegúrate de estar usando uno de estos sistemas operativos compatibles:

- iOS | iOS 9 en adelante
- Android | Jelly Bean (4.3) en adelante

### OTROS DISPOSITIVOS

- Para el navegador web de la tableta Android, actualice la última versión de Chrome o Firefox.
- Las consultas por video actualmente no son compatibles con los navegadores web en el iPad.

NOTA: Actualmente, la aplicación móvil no es totalmente compatible para todos los servicios en tabletas y iPad.